

# RETROUVEZ NOS MEILLEURES VENTES DANS UNE GAMME PARFAITEMENT MACHINABLE QUI COMBLERA TOUTES LES ENVIES DE VOS CLIENTS !

EN : INDUSTRIE TERTIAIRE PUBLIC



## SE FAIRE PLAISIR



### CÔTE D'OR BÂTON LAIT NOISETTES 45G

Une barre au chocolat au lait CÔTE D'OR et aux noisettes entières

EAN : 5 410 081 202 401 • PCB : 256



### MILKA BARRE DAIM 45G

Une barre au tendre chocolat au lait MILKA et aux éclats de caramel DAIM

EAN : 7 622 300 419 394 • PCB : 24



**NOUVEAU**

### MILKA BARRE OREO 37G

L'alliance d'une barre au tendre chocolat au lait MILKA et des morceaux de biscuits OREO, fourrée d'une délicieuse crème confiseur goût vanille

EAN : 7 622 210 717 061 • PCB : 36



### MILKA LU POCKET 35G

L'alliance unique et surprenante du bon chocolat MILKA et des iconiques biscuits LU

EAN : 7 622 210 287 830 • PCB : 20



**NOUVEAU**

### MILKA COOKIES SENSATIONS POCKET 52G

Découvrez un max de sensations avec le cookie au cœur fondant et aux tendres pépites MILKA

EAN : 7 622 210 659 682 • PCB : 24



### OREO POCKET 66G

Un biscuit unique noir et blanc au goût intense du cacao

EAN : 84 100 733 • PCB : 20



### GRANOLA BARRE SABLÉE 28G

Une barre sablée fondante nappée d'un délicieux chocolat au lait

EAN : 7 622 210 992 178 • PCB : 180

**NOUVEAU**



### BELVITA MOELLEUX AUX PÉPITES DE CHOCOLAT 50G

Du moelleux au petit déjeuner et pour tous les petits creux dans la journée

EAN : 7 622 210 503 879 • PCB : 14



### BELVITA P'TIT DEJ CHOCO 50G

Un savoureux biscuit alliant pépites de chocolat et céréales croquantes

EAN : 3 017 760 378 994 • PCB : 30



### NAPOLITAIN CLASSIC X2 60G

Une génoise légère et aérée, un chocolat délicieusement fondant et des vermicelles craquants

EAN : 3 017 760 582 599 • PCB : 24



### HOLLYWOOD GREENFRESH 12D 16,5G

Vague de fraîcheur sur la DA !

EAN : 7 622 210 466 778 • PCB : 56

## SE NOURRIR



### PRINCE CHOCOLAT 80G

Toute l'énergie des céréales et le bon goût du chocolat pour recharger ses batteries

EAN : 7 622 210 144 300 • PCB : 20



### MIKADO POCKET LAIT 39G

Une recette unique à la frontière du chocolat et du biscuit pour tous les petits creux de la journée

EAN : 3 017 760 628 198 • PCB : 24

## SE BOOSTER

# LE SNACKING EN DISTRIBUTION AUTOMATIQUE



Mondelēz France S.A.S. Locataire-gérant de l'activité biscuit S.A.S. au capital de 4.251.936 € - 6 avenue Réaumur - 92140 CLAMART - RCS Nanterre 808 234 801



# LE MARCHÉ DU SNACKING EN FRANCE

UN MARCHÉ EN CROISSANCE **+0,8%** DE REPAS SNACKING<sup>(1)</sup>

Des tendances de consommation qui évoluent vers :

DES CONSOMMATEURS **PRESSÉS**  
LE DÉJEUNER **1h38** en 1996 > **22 minutes** en 2016<sup>(1)</sup>

UNE CONSOMMATION **88%** DE PLUS EN PLUS INDIVIDUELLE<sup>(2)</sup> des actes d'achat

UN BESOIN DE **+** DE PRATICITÉ

## LA DISTRIBUTION AUTOMATIQUE

**2<sup>ème</sup>** contributeur à la croissance du snacking en hors domicile

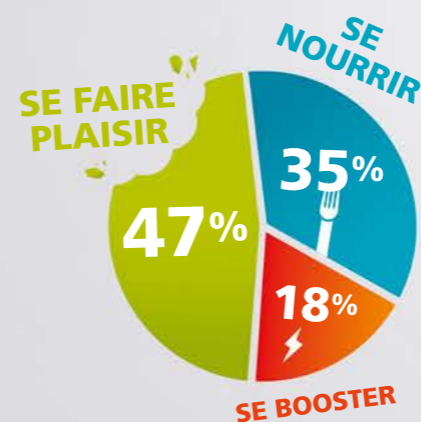
- Accessible 24h/24 PARTOUT
- Avec une offre PLAISIR, NUTRITION & BOOST
- Pour répondre aux besoins sur les 3 principaux moments de consommation de la journée

**+1,7%**  
CA en 2016<sup>(3)</sup>

Le snacking ? C'est tout ce qui est consommé, nourriture ou boissons entre les repas ou à la place des repas.



## LES ATTENTES DES CONSOMMATEURS<sup>(4)</sup>



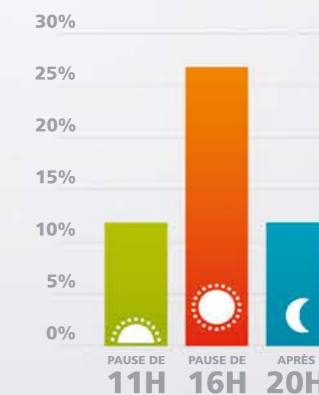
## QUI ?<sup>(2)</sup>

**70%** D'ACTIFS

**53%** DE FEMMES

**75%** DE + DE 25 ANS

## QUAND ?<sup>(2)</sup>



**Mondelez International**

**N°1 DU SNACKING SUCRÉ EN FRANCE**  
AVEC DES MARQUES À FORTE NOTORIÉTÉ

BISCUIT **N°1**<sup>(5)</sup>

CHOCOLAT **N°2**<sup>(5)</sup>

CHEWING-GUM **N°1**<sup>(5)</sup>



## NOS ENGAGEMENTS :



Partenaire du programme de la chambre syndicale NAVSA

**feelGood**  
DE LA VARIÉTÉ DANS VOTRE DISTRIBUTEUR

RETROUVEZ-NOUS SUR [WWW.MONDELEZPRO.FR](http://WWW.MONDELEZPRO.FR)

Sources :  
(1) Étude Snacking FLS, 2016  
(2) EU snacking market strategy Nuvista, June 2011  
(3) GIRA conseil, 2016  
(4) EU Snacking Market Strategy Nuvista, 2016  
(5) Nielsen - PDM valeur, total HMSM+HD, CAM P13 2016